

Hall-Drucktaster HD

Der Hall-Drucktaster beeindruckt besonders durch seine Langlebigkeit und Vielseitigkeit. Er ist in drei Grundvarianten lieferbar. Durch die Kombination von verschiedenen Beleuchtungsmöglichkeiten und Farben, sowie Symbolen, lässt sich sein Aussehen individuell gestalten.

Technische Daten

mechanische Lebensdauer	10 Millionen Schaltspiele
Betriebstemperatur	-40°C bis +60°C
Schutzart	IP 67



	HD1	- 2	- 1	- 1	- 1	- E02	- X
Grundgerät							
HD1 Hall-Drucktaster digital mit Faltenbalg							
HD2 Hall-Drucktaster digital ohne Faltenbalg							
HD3 Hall-Drucktaster digital, flacher Einbau ohne Faltenbalg							
Beleuchtung							
1 unbeleuchtet							
2 Nachtbeleuchtung weiß, U_LED=4,5-5,5V							
3 Funktionsbeleuchtung 2-farbig rot-grün (einzeln schaltbar) U_LED=4,5-5,5V							
4 Funktionsbeleuchtung 2-farbig weiß-rot (einzeln schaltbar) U_LED=4,5-5,5V							
5 Funktionsbeleuchtung 2-farbig weiß-grün (einzeln schaltbar) U_LED=4,5-5,5V							
Farbe Betätiger							
1 transparent							
2 schwarz*							
<i>*nur beim unbeleuchteten Druckastern möglich!</i>							
Symbolplättchen							
1 weiß transparent*							
2 weiß							
3 gelb							
4 grün							
5 blau							
6 schwarz							
7 rot							
8 orange							
<i>*Bedruckung auf Rückseite möglich, dadurch ist der Aufdruck abriebfest!</i>							

HD1 - 2 - 1 - 1 - 1 - E01 - X

Symbol

- 1 ohne
- 2 Hupe
- 3 Pfeil auf
- 4 Pfeil ab
- 5 Schildkröte
- 6 Hase
- X nach Wunsch

Schnittstelle

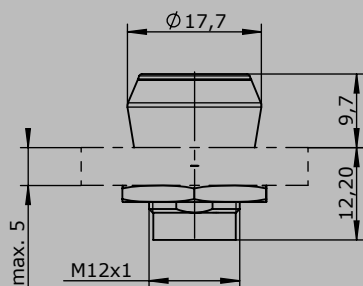
- E0101 Drucktastersignal nicht redundant $U_b=4,5-5,5VDC$
 - E0111 Drucktastersignal redundant $U_b=4,5-5,5VDC$
 - E0201 Drucktastersignal nicht redundant $U_b=4-32VDC$
 - E0211 Drucktastersignal redundant $U_b=4-32VDC$
- 1 Optokoppler und SPS geeignet
 - 2 Power switch (Open Drain) $I_{Hallmax}=25mA$

Sonderausführung

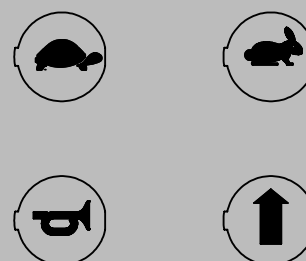
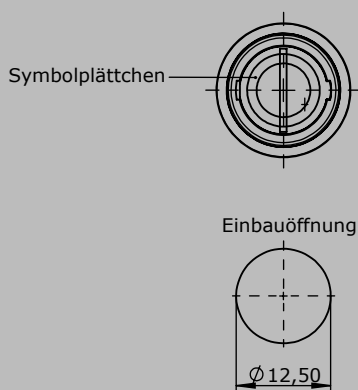
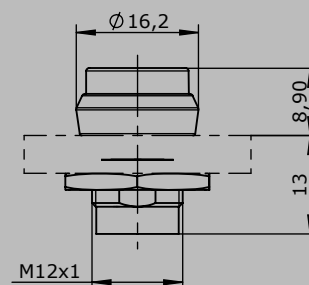
- X Sonder / Kundenspezifisch

2

Ausführung:
HD1



Ausführung:
HD2



Ausführung:
HD3

